

4. Erdgeschoss

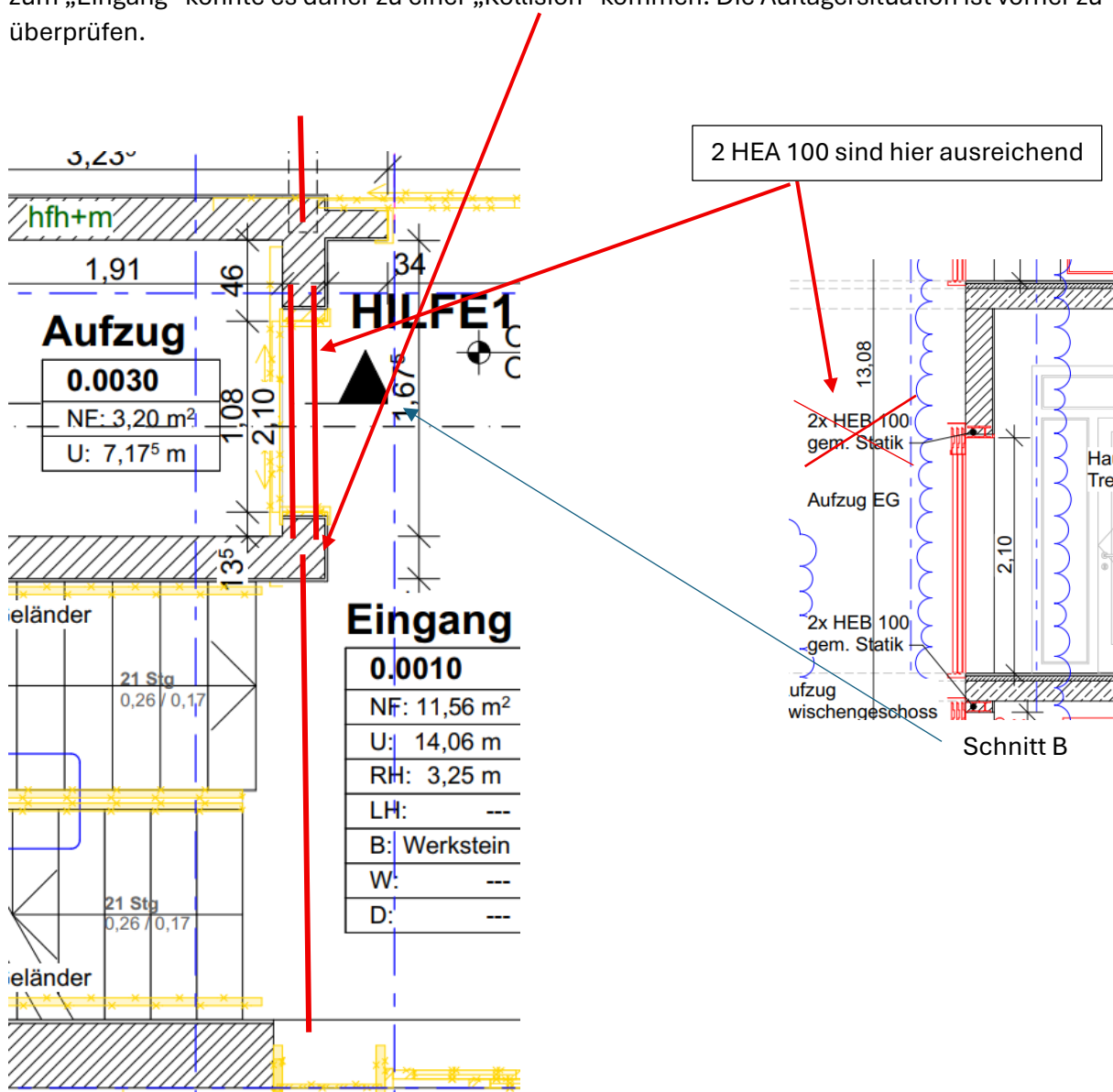
Pos. EO5: Tuersturz Aufzug

Im Erdgeschoß fällt mit der hohen Übermauerung die größte Last auf einen der Türstürze am Aufzug an.

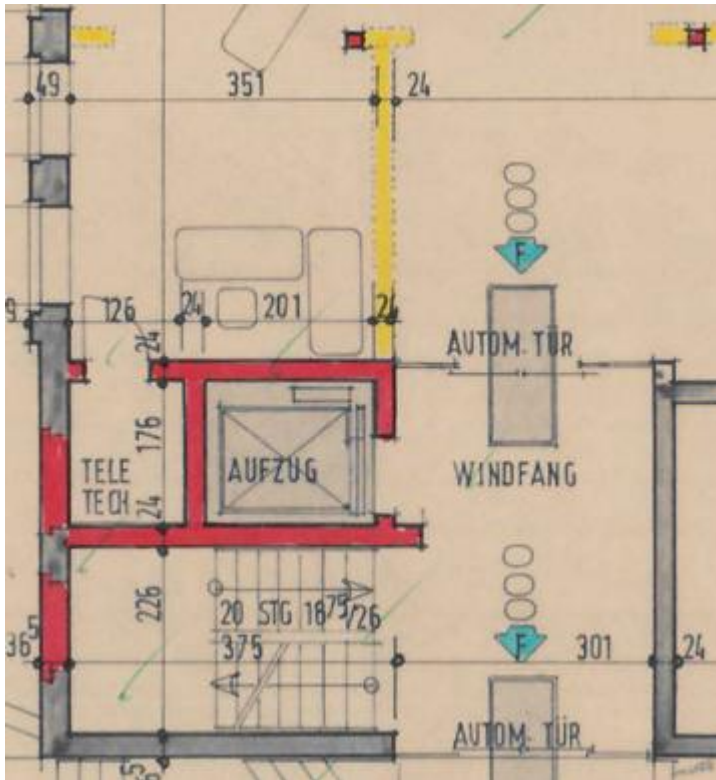
Ausreichend sind 2 HEA 100.

Das Auflagermauerwerk ist mind. aus 3 Schichten KS 20 in MG III auszubilden, bei einer Auflagertiefe der Stahlträger von mind. 10 cm. Wobei es möglichst 12 cm sein sollten, wenn der Platz es zulässt (vorhandener Stahlträger).

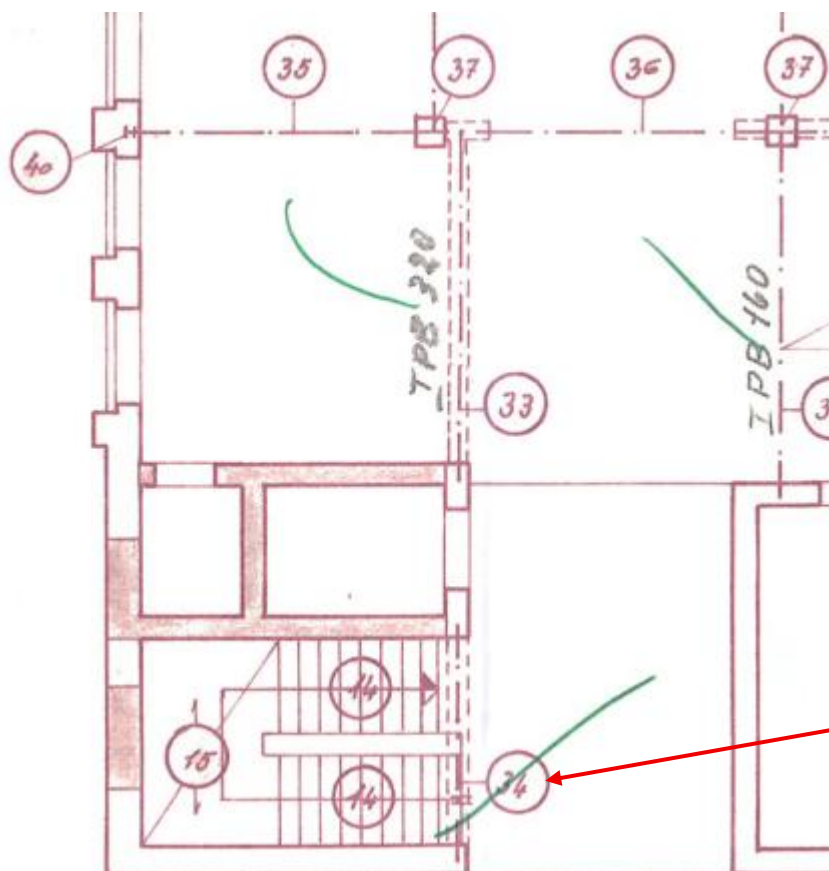
Lt. Positionsplan von 1977 lagern zu beiden Seiten des Aufzuges Stahlträger auf. Auf der Seite zum „Eingang“ könnte es daher zu einer „Kollision“ kommen. Die Auflagersituation ist vorher zu überprüfen.



[Ausschnitt aus „AP-AOK-SOL-ABBR-GR-01-EG Abbruchplan Erdgeschoss.pdf“]



[Umbau 1977, Erdgeschoss, Ausschnitt Blatt Nr. 23/1]



[Umbau 1977, Erdgeschoss, Ausschnitt „P1 Grundrisse_Umbau eines Verwaltungsgebäudes.pdf“]